



Handwritten signature



Réunion Publique

25 Mai 2010





Réunion Publique

25 Mai 2010

- **Actions menées depuis 2008**
- **Actions en cours et en projets / Budget 2010**
- **Evolution de l'urbanisme à Lathuile**
 - **Résumé du PLU 2009**
 - **Service de l'état (SCOT, DTA, ...)**
 - **Applications concrètes à Lathuile**
- **Vos Questions / débats**



Actions depuis 2008

- **Urbanisme :**

- Révision du PLU (approuvée en Mars 2009) + modification simplifiée en Novembre 2009
- Demande Préalable (DP) nécessaire pour les clôtures et haies
- Bonification de COS pour construction HQE

- **Divers :**

- Gîte de Pontgibaud : augmentation loyer contre promesse de continuer à entretenir et développer le gîte
- Elagage bords de route sur terrains privés
- Opération stérilisation chats
- Etc ...

- **Scolaire :**

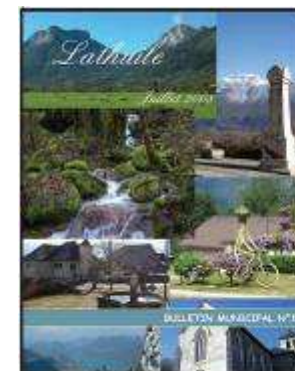
- Garderie périscolaire communale
- Logiciel de gestion cantine / Garderie avec prix adaptés au quotient familial
- Baisse du prix des repas personnes âgées
- Accords avec Doussard pour les dérogations scolaires
- Classe numérique





Actions depuis 2008

- **Sécurité :**
 - **Routière :**
 - pose des barrières rond point
 - Interdiction poids lourds route de la Porte
 - **Publique :**
 - Police intercommunale avec Doussard + vigiles communs avec Doussard
- **Communication / culture :**
 - Site internet
 - Bulletins municipaux et lettres d'information
 - Manifestations culturelles (expo dessin, concours photos, ...)
- **Fiscalité :**
 - Maintien des taux des taxes communales
 - Augmentations ciblées de certaines taxes sans pénaliser le plus grand nombre ou les plus fragiles





Travaux 2008 - 2010

Piste de Banc Plat avec Chevaline / Doussard / Le Planay

- Coût Brut : 150 000 €**
- Coût Net Commune : 15 000 € (75% subvention)**





Travaux 2008 - 2010

Extension salle polyvalente et création aire de jeux

- **Coût Brut : 170 000 €**
- **Coût Net Commune : 140 000 €**
 - **30 k€ Conseil General**

Aire de jeux et abords salle polyvalente :

- **Coût Brut : 30 000 €**
- **Coût Net Commune : 27 000 €**
 - **3 400 € Les loupiot**



Enfouissement réseaux secs la Perriere

- **Coût Net Commune : 70 000 €**



Travaux 2008 - 2010

Réfection Pont de Montgellaz

- Coût Brut : 29 000 €
- Coût Net Commune : 11 000 € (DGF + Amende police)

Réhabilitation décharge municipale

- Coût Brut : 120 000 €
- Coût Net Commune : < 60 000 €
(30% Conseil General + 20% Ademe)

Avant



Après





Travaux 2008 - 2010

Diagnostic eau potable

- Coût Brut : 28 000 €
- Coût Net Commune : 8 000 € (75% agence de l'eau)

Réparation fuite réseau eau (rendement maintenant bon)

Sécurité routière :

- barrières rond point
 - marquage au sol / déplacement arrêt de bus
- Coût Brut : 15 000 €





En cours / projets 2010

- **Sécurité :**
 - **Resserrer vigilance sur les chiens**
 - **Arrêté de peril ordinaire à Saury**
 - **Actions avec Communautés de communes**
- **Economie :**
 - **Développement de la zone artisanale**
- **Patrimoine :**
 - **Entretien faire connaitre réseau de sentiers et richesse “nature” de Lathuile**



En cours / projets 2010

Travaux (Jeannot):

- Réfection clocher (36 000 €)
- Amélioration chalet de la combe (25 000 €)
 - Sas d'entrée + chauffe eau solaire
- Etude mairie (17 000 €)
- Réseau eaux pluviales
- Diagnostic eau potable :
 - Premiers travaux réseau eau potable
 - Définition du plan d'action pour améliorer la qualité, la sécurité incendie, les ressources (infos plus détaillée plus tard)
 - Ressources suffisantes en eau potable mais pas en sécurité incendie
 - Autre moyen à mettre en oeuvre pour garantir une meilleure qualité toute l'année (obligation de suivre les recommandations de la DDAS)
- Voie verte Bout du Lac (chantier jeunes)





En cours / projets 2010 – Voie verte



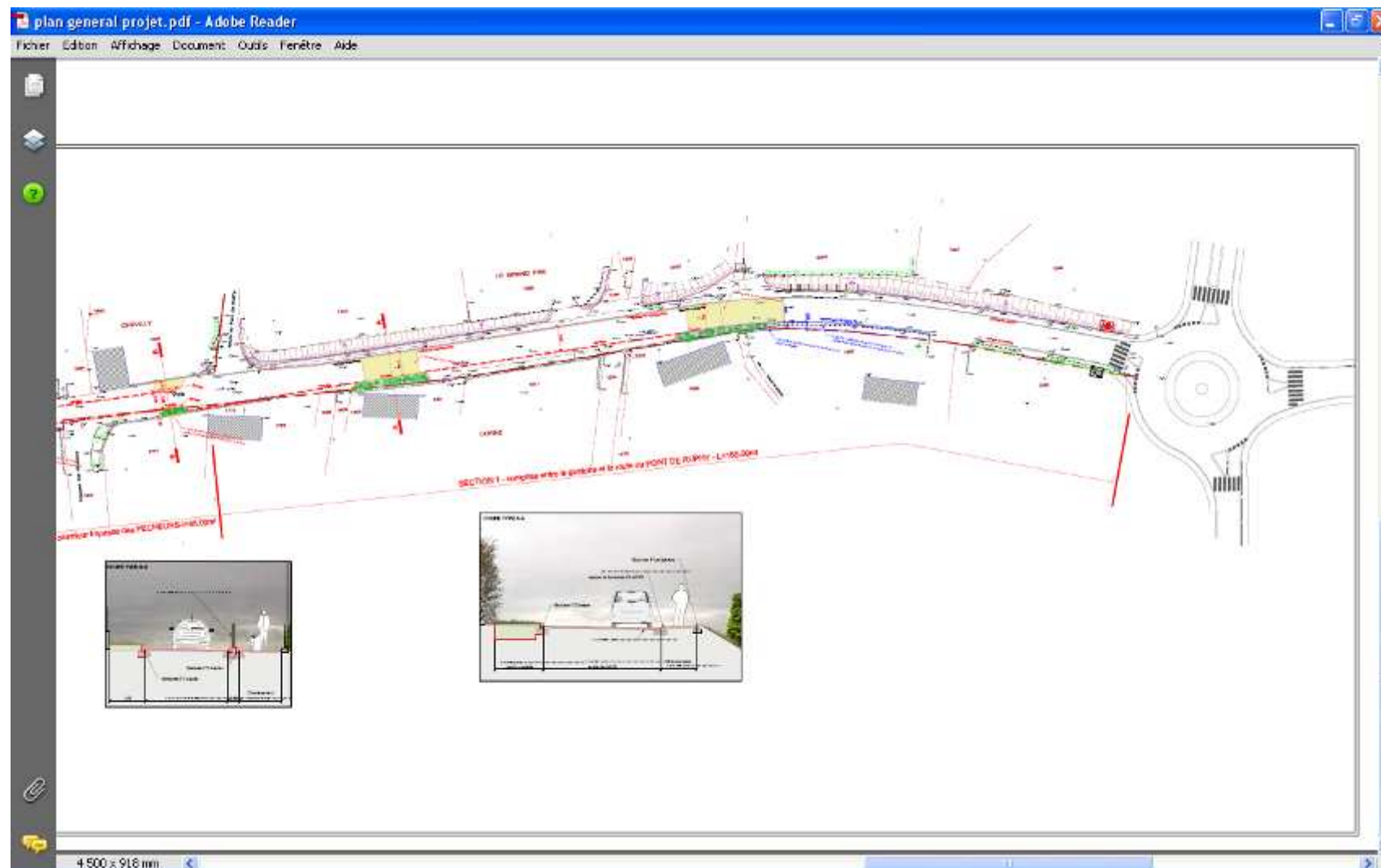


En cours / projets 2010

- **Sécurité routière (Bertrand):**
 - **Première partie d'un programme de travaux plus général (Du rond Point à l'impasse des Gnoures)**
 - **Première estimation de travaux revue à la baisse avec des travaux adaptés au caractère village de Lathuile**
 - **Budget prévu (180 000 € avec 30% subvention)**
 - **Il n'est pas indispensable de refaire les enrobés partout**
 - **Limiter les trottoirs et les aménagements trop lourds**
 - **Utiliser les aménagements déjà existants**
 - **Les plateaux doux, les retrécissements arborés et le marquage sont souvent suffisants**
 - **Objectifs :**
 - **ralentir la circulation,**
 - **Mieux protéger les piétons et cyclistes**
 - **Planing :**
 - **Préciser le détail des travaux avec le cabinet Longeray**
 - **Consultation entreprises (Juillet)**
 - **Travaux à l'automne**



En cours / projets 2010





En cours / projets 2010





En cours / projets 2010

- **Développement durable (Pierre Etienne) :**
 - **Diagnostic énergétique bâtiments communaux**
Etude chaufferie bois
 - **Concours famille à énergie positive**



Urbanisme (Cécile)

- **Révision PLU Mars 2009**
- **Secteur Pontgibaud et ailleurs**



PLU

SCOT

LATHUILE

BASSIN
ANNECIEN



Pourquoi un PLU ?

- Loi SRU 13 décembre 2000 : nouvelles règles d'urbanisation pour toutes les communes
- POS plan d'occupation des sols
→ PLU plan local d'urbanisme

Recommandations :

« arrêter de consommer de l'espace » sinon disparition des terres agricoles et des espaces verts

DONC densifier



SCOT =

Schéma de COhérence Territoriale

- Organiser l'urbanisation du bassin de vie pour les 15 à 20 ans à venir
- Préserver qualité de vie, potentiel touristique, Attractivité économique
- 63 communes
- Le Document d'Orientation Générale sera terminé mi 2011
- Avis favorable sur notre PLU





Quelques chiffres

- Actuellement : consommation d'espace dans le bassin annécien = 100 à 110 hectares/an
- Objectif du SCOT : limiter à 60 hectares/an
- Donc densifier



PLU de Lathuile

- Début du travail en 2002
 - 3 réunions publiques : déc 2003, avril 2004, juillet 2005
 - Avis des services de l'Etat fin 2007 :
 - Trop de consommation d'espace
 - Pas assez dense
 - Pas assez de mixité sociale
- Révision nécessaire

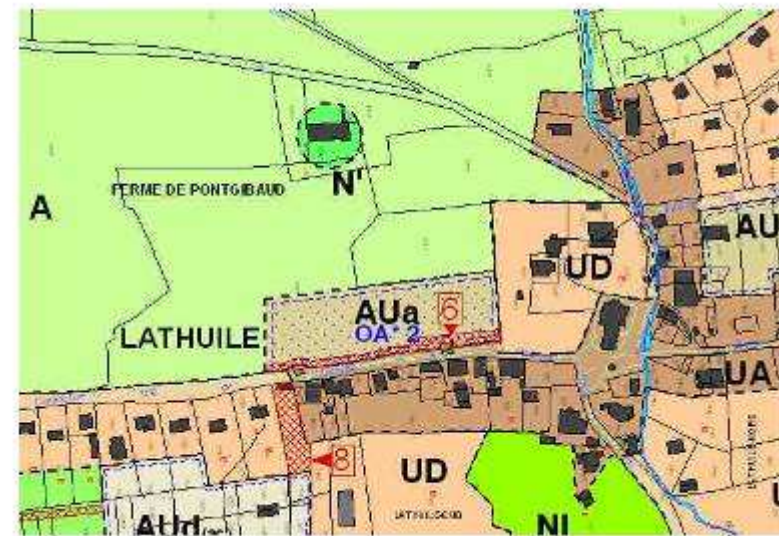
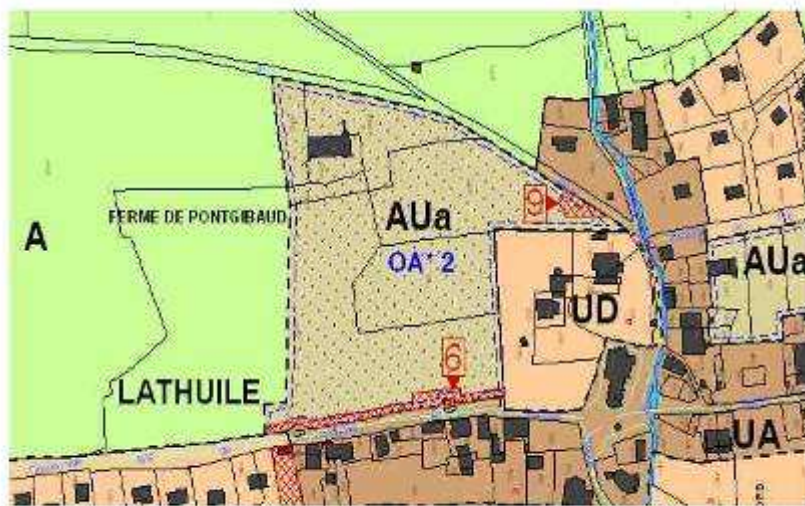


- Zones à densifier déterminées en 2003
- Critères :
 - combler les dents creuses
 - être en bordure de zones déjà construites
 - Ne pas étendre la surface totale du village
 - Espace de vie compact
- Election en 2008 : poursuite du travail
 - En tenant compte des remarques des services de l'état
 - Organiser les différents secteurs (OA)
 - Rapport du commissaire enquêteur suite aux remarques des habitants



Pontgibaud

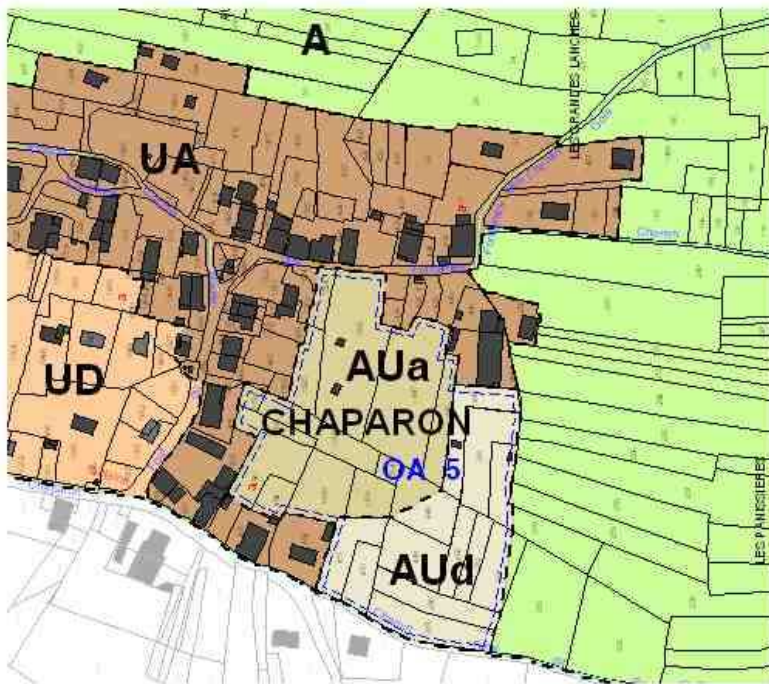
- Limitation de la zone constructible au bord de route
- Pas de remarques particulières sur ce secteur lors de l'enquête publique





Chaparon

- Grâce aux nombreuses remarques lors de l'enquête publique
- Réduction de la zone à densifier
- Création d'un espace naturel central





La Sourde

Suppression de ce secteur rendu à
l'agriculture

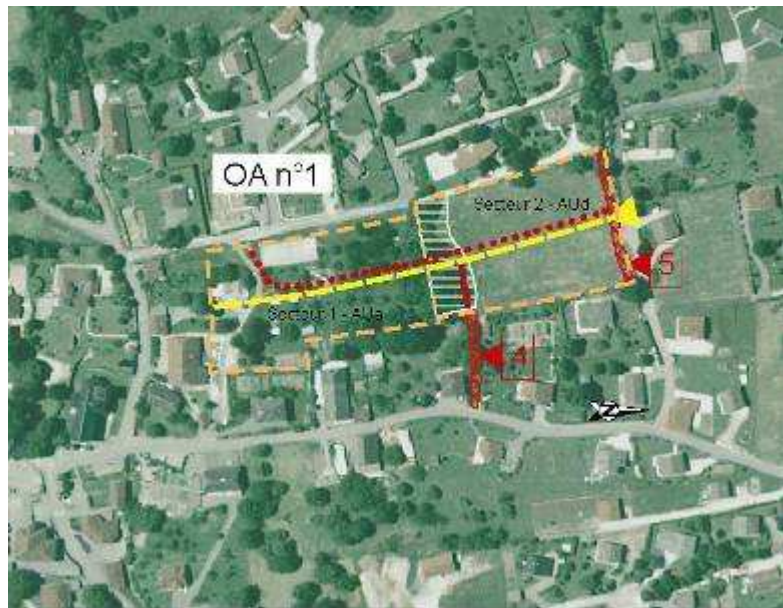
Sur les Côtes

Classement AU strict, attente assainissement



La Sauge

Peu de modification par rapport au PLU initial





Logements sociaux

- Communes de + 3500 habitants : 20 %
= loi SRU
- SCOT va demander aux communes de – 3500 habitants d'intégrer 25 % de logements aidés dans les nouvelles constructions
= forte incitation
- 70 % de la population du Bassin Annécien est éligible aux logements aidés!



Nombre d'habitants par zone

- Tableau indicatif qui a fait polémique
- Élaboré par l'architecte urbaniste du PLU
- Calcul basé sur une surface moyenne des logements de 66 m²
- logements plus petits → plus d'habitants
- Seule la SHON *surface habitable* est règlementée
- Le promoteur est libre de choisir les surfaces de chaque logement



Projet Pontgibaud

- Un promoteur nous a présenté son projet
- Il était en dessous de la SHON maximale
- En bonne voie pour faire baisser le nombre d'étages, augmenter la surface des logements donc diminuer le nombre de logements
- « Massacre » → Abandon du projet
- Le prochain promoteur déposera-t-il directement un permis conforme sans discussion?



PLU pour 10 ans

- Taux de croissance prévu : 1,5% par an
- Entre 1999 et 2006 : 3,09 % par an
- Mais urbanisation en combien de temps?
Résidences principales ou secondaires?
Nombre de personnes par logement?

« Lois » d'urbanisation qui s' IMPOSENT à nous
BUT = Préserver des espaces verts



Vos questions ?

