

Départ : Débarcadère de Duingt
Arrivée : Mairie de Lathuille
Dénivellée positive : environ 600 m
Distance : environ 15 km

L'itinéraire peut être parcouru en entier et nécessite alors la journée ou bien en deux boucles d'une demi-journée, l'une au départ de Duingt, l'autre du village de Lathuille.

Urgences :

Le 112
(15 - SAMU; 17 Police; 18 Sapeurs-pompiers)

Météo-France Haute-Savoie

Tél : + 33 08 36 68 02 74



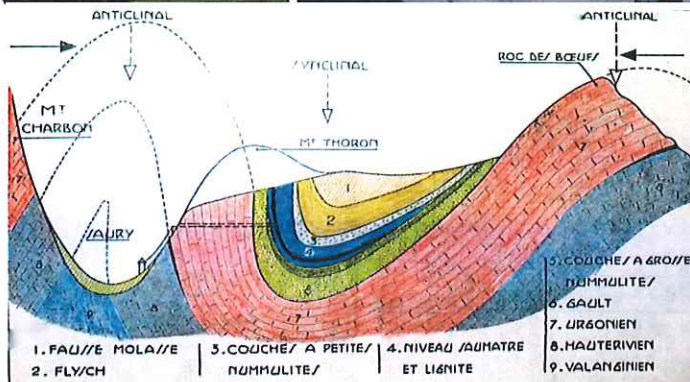
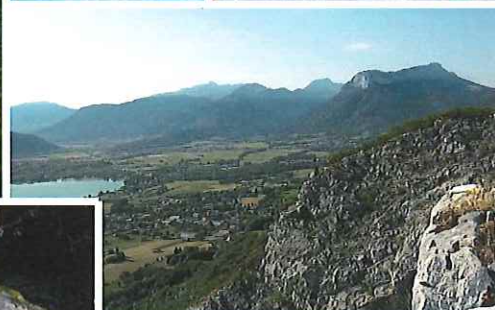
N'oubliez pas d'emporter de l'eau



Réalisation :

Nathalie CAYLA - Laboratoire Edytem

Roland AUMAÎTRE - Second adjoint mairie de Lathuille



SENTIER GEOLOGIQUE DU MASSIF DU TAILLEFER

Au départ du village de Duingt, le sentier parcourt la crête du Taillefer, à la découverte des paysages et des patrimoines géologiques traversés.

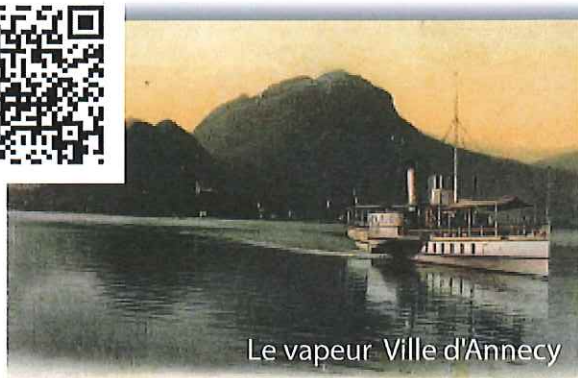
Le sentier s'élève progressivement laissant apparaître l'étendue du Lac d'Annecy, d'origine glaciaire et second lac français par sa superficie.

Parvenu sur la crête, on découvre les traces d'une ancienne carrière qui, durant près d'un siècle, a exploité le calcaire urgonien qui arme les sommets.

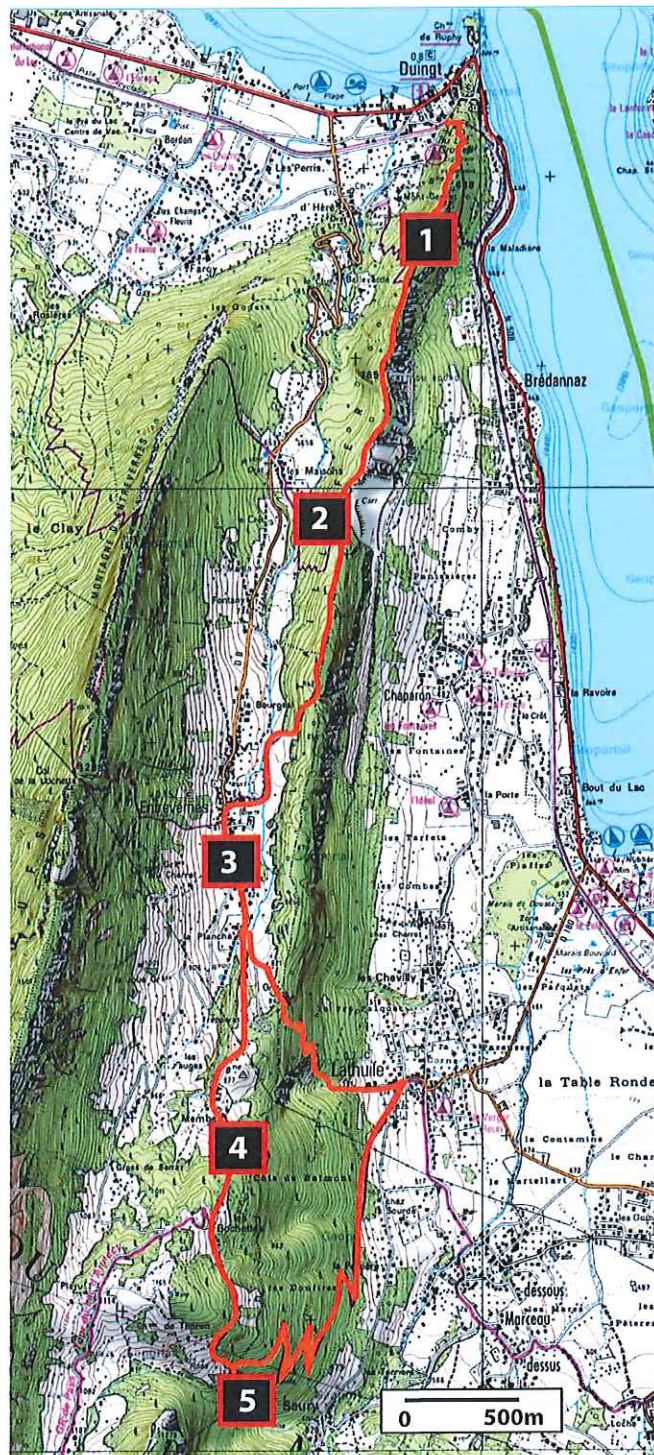
Bientôt le paysage s'ouvre dévoilant le cœur du synclinal d'Entrevernes. Occupé par des terrains d'âge tertiaire, ceux-ci reposent sur les calcaires urgoniens très karstifiés. C'est ici que s'infiltrent les eaux qui alimentent le village de Lathuille et les hameaux environnants.

En descendant vers Lathuille, le sentier suit le trajet des chariots qui, lors de l'exploitation des mines de lignite d'Entrevernes acheminaient le précieux combustible jusqu'à l'embarcadère sur les bords du lac.

1 Le Lac d'Annecy



Le vapeur Ville d'Annecy



Source : Carte IGN TOP 25 3431 OT Lac d'Annecy

2 Le calcaire urgonien



Fossile de Rudiste

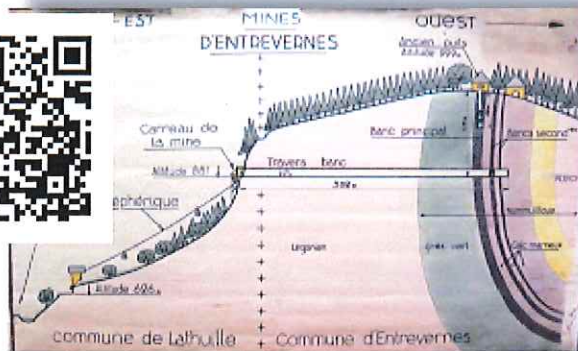
3 Le synclinal d'Entrevernes



Taillefer et synclinal d'Entrevernes



5 Les mines



Plan des Mines d'Entrevernes (AD - HS)

4 L'eau et le karst



Zone de captage des eaux du village de Lathuille

A chaque flashcode est associé une courte vidéo présentant le thème abordé.